



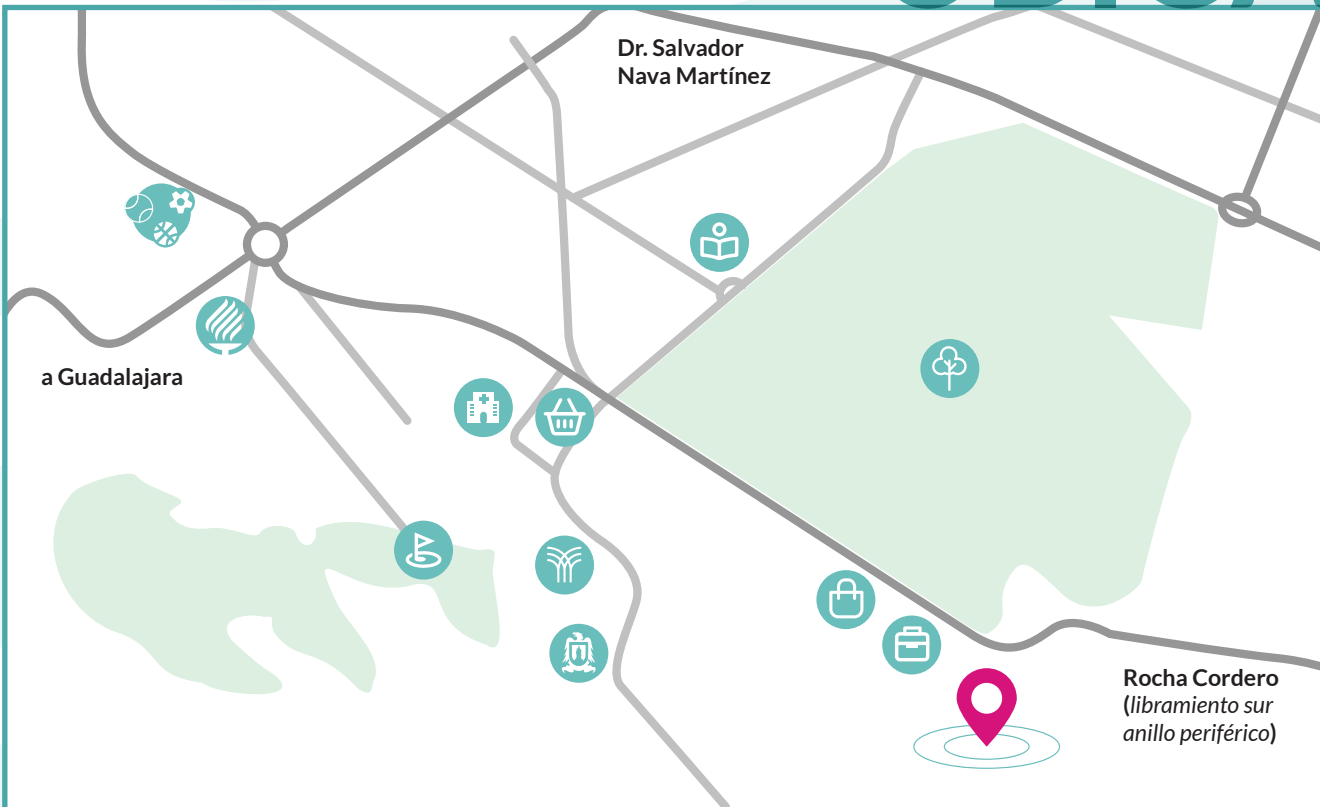
# La primera piedra de tu nuevo **GRAN FUTURO**



Déjate cautivar por un estilo de vida inigualable en la zona más moderna de San Luis Potosí con los departamentos de Torre Vista Real, que ofrecen una ubicación privilegiada, vistas impresionantes y acceso a las mejores instalaciones para disfrutar en familia.



# UBICACIÓN



En el corazón  
de la zona diamante  
de San Luis Potosí

Conecta tu estilo de vida con clubes deportivos, centros comerciales, instituciones educativas, centros de negocios y el mayor parque recreativo de la ciudad.

Con acceso inmediato a las vías rápidas de la ciudad.

# PROTOTIPOS

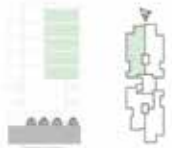
## MODELO A

135.77 m<sup>2</sup>

### 3 Recámaras

Principal con walk-in closet

- 3.5 baños
- Cocina integral
- Cuarto de lavado
- Espacio flex: estudio o tv
- 3 cajones de estacionamiento



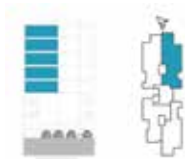
## MODELO B

119.87 m<sup>2</sup>

### 2 Recámaras

Principal con walk-in closet

- 2 baños
- Cocina integral
- Terraza
- Cuarto de lavado
- Espacio flex: estudio o tv
- 2 cajones de estacionamiento



## MODELO C

118.04 m<sup>2</sup>

### 2 Recámaras

Principal con walk-in closet

- 2.5 baños
- Cocina integral
- Terraza
- Cuarto de lavado
- Espacio flex: estudio o tv
- 2 cajones de estacionamiento



## MODELO D

122.98 m<sup>2</sup>

### 2 Recámaras

Principal con walk-in closet

- 3 baños
- Terraza
- Cuarto de lavado
- Espacio flex
- 2 cajones de estacionamiento



# AMENIDADES

Nuestro proyecto está diseñado con las amenidades que se adaptan al estilo de vida moderno y actual, con atmósferas pensadas para cada integrante de la familia.



**BUSINESS ROOM**



**JARDIN FAMILIAR**



**TEENAGER ROOM**



**GIMNASIO**



**VESTIBULO**



☎ 444-188-8107  
✉ [ventas@grupodegar.com](mailto:ventas@grupodegar.com)  
📍 La Herradura Residencial,  
San Luis Potosí, SLP



TORRE  
Vista Real

Un desarrollo de

DEGAR  
EDIFICACIONES